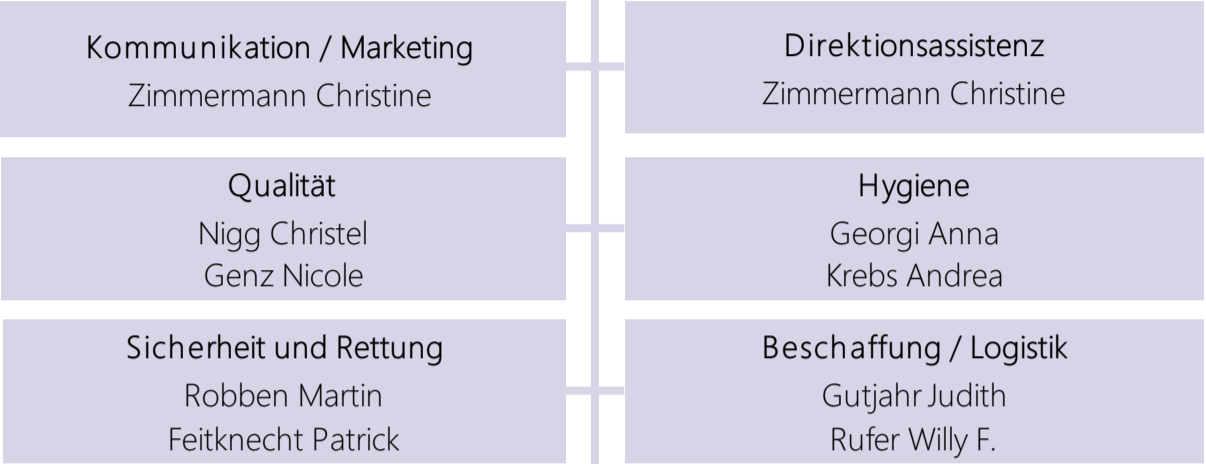
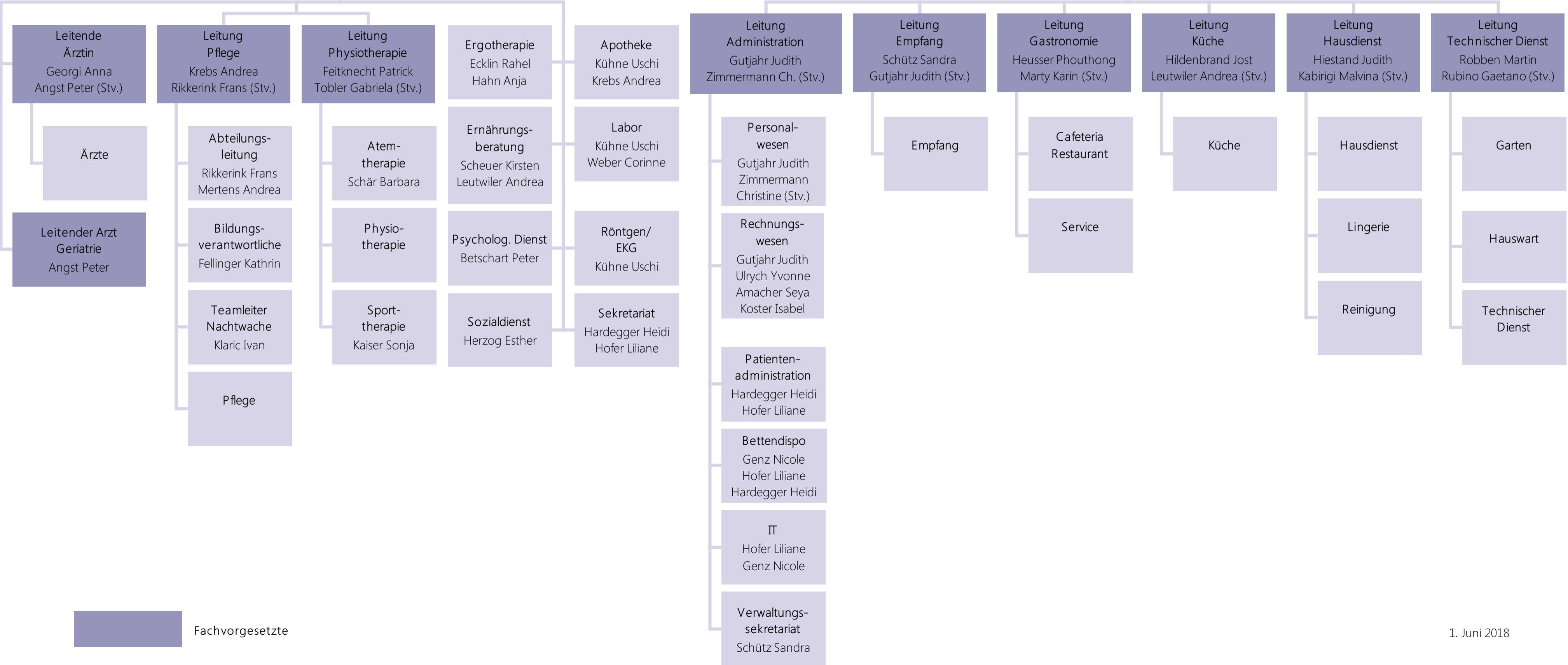


**Geschäftsleitung**  
 KD Dr. med. Nigg Christel (Vorsitz) | Gutjahr Judith (Stv.) | Rufer Willy F., Delegierter SR



**Ärztliche Leitung**  
 Nigg Christel  
 Georgi Anna (Stv.)

**Betriebsleitung**  
 Gutjahr Judith  
 Nigg Christel (Stv.)



  Fachvorgesetzte