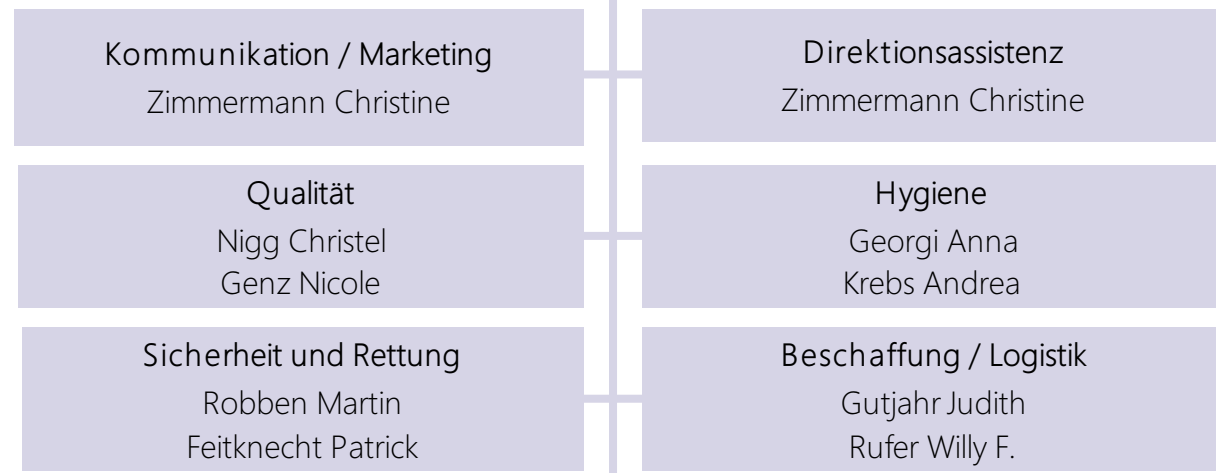
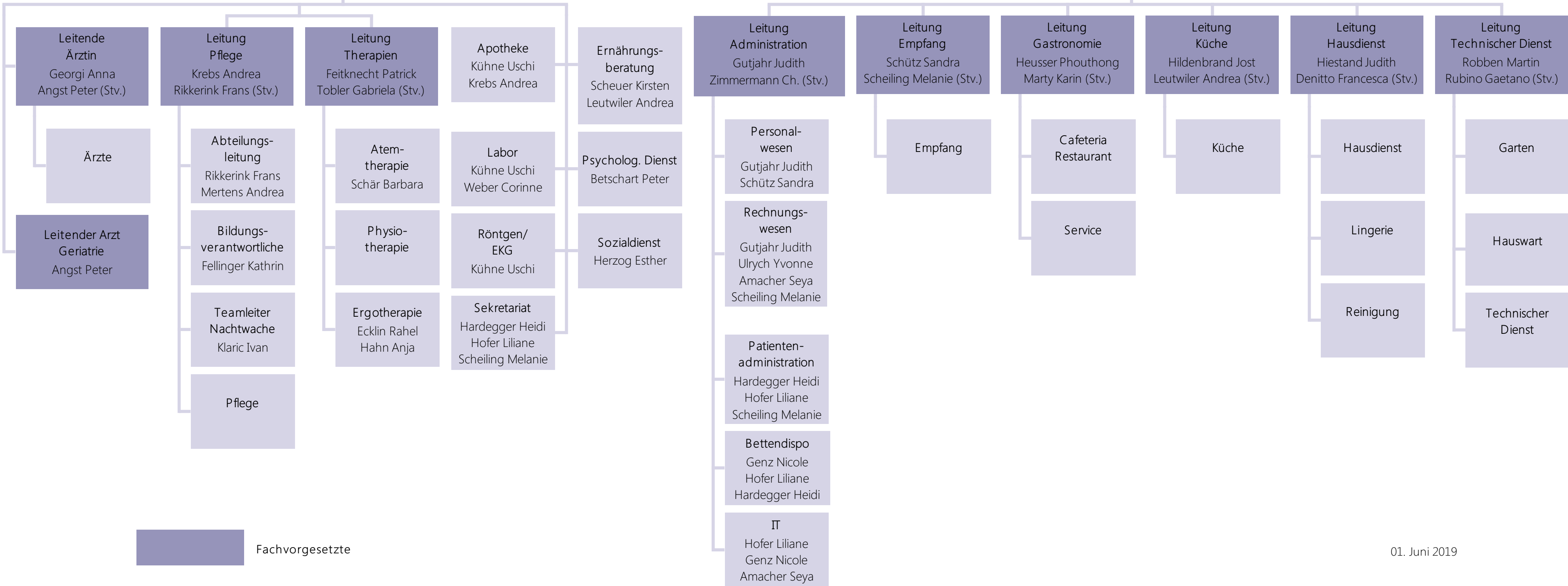


Geschäftsleitung
 KD Dr. med. Nigg Christel (Vorsitz) | Gutjahr Judith (Stv.) | Rufer Willy F., Delegierter SR



Ärztliche Leitung
 Nigg Christel
 Georgi Anna (Stv.)

Betriebsleitung
 Gutjahr Judith
 Nigg Christel (Stv.)



Fachvorgesetzte